

# MINT und Nachhaltigkeit

Natur erleben –  
Begeisterung wecken



# MINT und Nachhaltigkeit

## Blühwiese



## Schulgarten



# „In der Natur, für die Natur“ – Learning by doing

## Blühwiese

- Übergeordnete Ziele:
- Bewusstseinschärfung/Kompetenzerweiterung bei Kindern
- Kinder lernen das Schaffen insektenfreundlicher Lebensräume durch eigenes Handeln
- Projekt dient auch als Ideengeber für die Umsetzung solcher Projekte für Zuhause



# MINT und Nachhaltigkeit

## Organisation und Durchführung



# MINT und Nachhaltigkeit

## Beteiligte:

- Grundschule Luhe-Wildenau
- LAG Forum Neustadt Plus e.V.
- Siedlergemeinschaft Luhe e.V.
- Maschinenring Neustadt/WN
- Landespflegerin

Europäischer Landwirtschaftsfonds für die Entwicklung des ländlichen Raums (ELER)

 **Hier investiert Europa in die ländlichen Gebiete**  
Unterstützung Bürgerengagement  
Neuanlage Schulteich am Beruflichen Schulzentrum Neustadt a.d. Waldnaab

 **mitfinanziert durch den Freistaat Bayern**  
im Rahmen des Entwicklungsprogramms für den ländlichen Raum in Bayern 2014 – 2020

 **Lokale Aktionsgruppe**  
Forum Neustadt Plus e.V.  
Lebens- und Wirtschaftsraum Landkreis Neustadt a. d. Waldnaab

 Dieser Code bringt Sie direkt zum bayerischen LEADER-Programm des Bayerischen Staatsministeriums für Ernährung, Landwirtschaft und Forsten

Projektbetreuung durch das Amt für Ernährung, Landwirtschaft und Forsten Neumarkt i.d.OPf. 

# MINT und Nachhaltigkeit

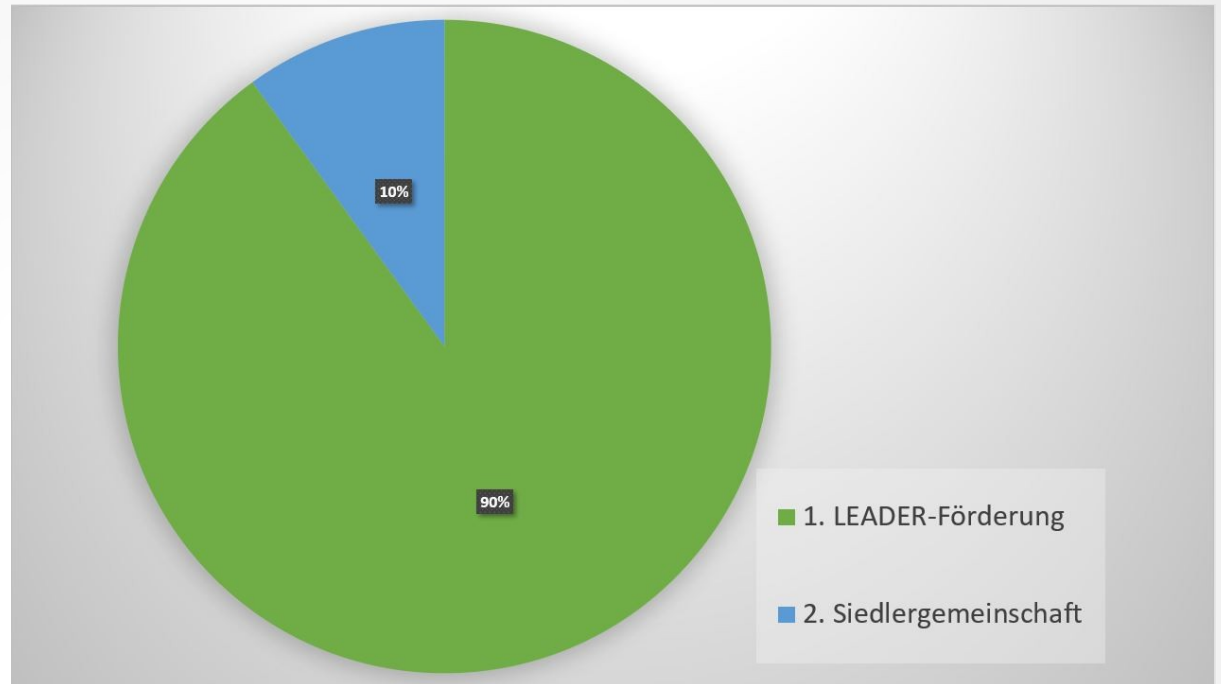
## Planung –

### Projekt „Unterstützung Bürgerengagement“

- Geeignetes Grundstück (Acker, Intensivwiese)
- Projektleitung an der Schule/Bildungseinrichtung  
Organisation, Antragsstellung unter Einbeziehung eines Vereins, Abrechnung, Sachbericht und Presse)
- Evtl. Kooperation mit Fachkraft (z.B. BiologIn oder LandschaftsarchitektIn)  
Übernahme der fachlichen Komponenten wie Standortauswahl  
Saatgutbestellung, Organisation des Maschineneinsatzes und Durchführung der Aktion mit allen Beteiligten

# MINT und Nachhaltigkeit

## Finanzierung



- LAG Forum Neustadt Plus e.V.  
LEADER-Projekt
- Siedlergemeinschaft Luhe e.V.

# MINT und Nachhaltigkeit

## Förderung

- **LEADER** – Verbindung zwischen Aktionen zur Entwicklung der ländlichen Wirtschaft  
Strukturförderung des ländlichen Raums
- Zuschüsse bis 50% (Voraussetzung: keine Gewinnerzielung)
- Zusätzlich Öffentlichkeitsarbeit und erforderliche Beratung förderungsfähig



# MINT und Nachhaltigkeit

## Erfahrungen und Eindrücke

- Kinder im Grundschulalter sind offen und begeisterungsfähig
- Saatgut (regionales) mit Füllmaterial strecken
- Jedes Kind sollte ein eigenes Gefäß mitbringen

### Wichtig:

- Vor dem Austeilen die Kinder über die Fläche verteilen und einweisen

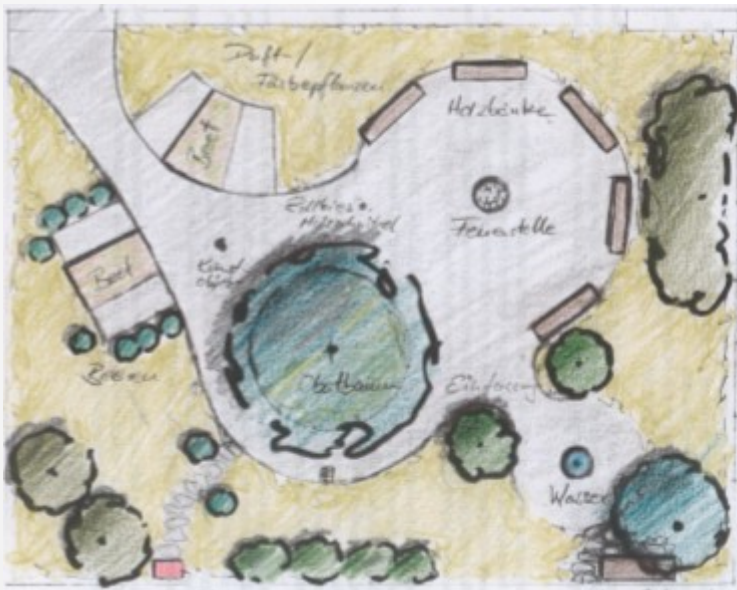
# MINT und Nachhaltigkeit

## Fazit:

- Umsetzung auch auf kleineren Flächen möglich (ohne oder mit wenig Maschineneinsatz)
- Ausgemagerte Flächen eignen sich eher

# MINT und Nachhaltigkeit

## Schulgarten – „Klassenzimmer im Freien“



- Ausgangssituation:  
Weitgehend versiegelter,  
ungenutzter Innenhof
- Ziel:  
Nutzung für den  
naturkundlichen Unterricht  
(Ergänzung zum Werk- und  
Experimentierraum)

# MINT und Nachhaltigkeit

Beteiligte:



# Vorher

## Keine Nutzung

- Betonpflaster
- Asphaltflächen
- Randliche Pflanzflächen mit Eschensämlingen und Schachtelhalm



# Nachher

## Nutzung/ Ausstattung:

- Sitzbänke und Tische
- Hochbeete
- Wasserstelle
- Feuerstelle
- Kräuterbeet
- Insektenhotel
- Falter- und Bienenpflanzen
- Duftpflanzen
- Obstgehölze



# Kunstaktionstag



# Säen und Jäten





# Klassenzimmer im Freien



# MINT und Nachhaltigkeit



**M** **I** **N** **T**  
**O** **N** **E** **A**  
**T** **T** **I** **L**  
**I** **E** **G** **E**  
**V** **R** **U** **N**  
**A** **E** **N** **T**  
**T** **S** **G**  
**I** **S**  
**O** **E**  
**N**



# MINT und Nachhaltigkeit

## Ansprechpartner:

- Forum Neustadt Plus e.V.  
Stadtplatz 38, 92660 Neustadt/WN  
Tel. 0 96 02 / 79 – 10 80
- Grundschule Luhe-Wildenau  
Schulweg 3, 92706 Luhe-Wildenau  
Frau G. Preißer  
Tel. 0 96 07 / 9 12 47
- Maschinenring Neustadt/WN  
Conrad-Röntgen-Str. 35, 92637 Weiden  
Herr S. Müller  
Tel. 09 61 / 48 25 00

# MINT und Nachhaltigkeit

A photograph of a field filled with sunflowers and other wildflowers. The sunflowers are the most prominent, with their bright yellow heads and green leaves. The field is lush and green, with various other plants and flowers interspersed among the sunflowers. In the background, there are trees and a fence line.

**Vielen Dank  
für Ihre Aufmerksamkeit**